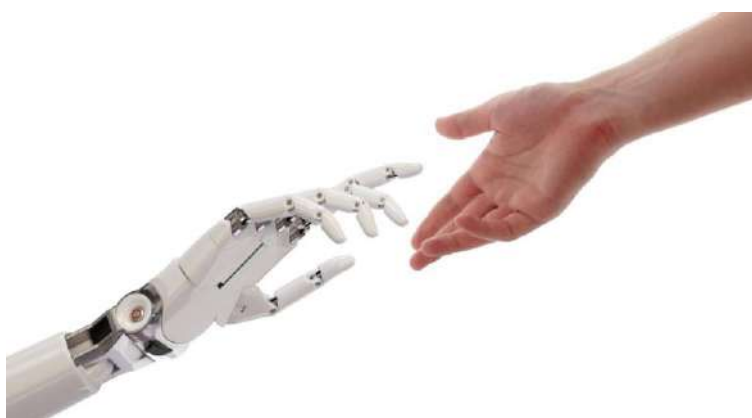


THE FUTURE OF JOBS:

De acuerdo con el Foro Económico Mundial el 59% de la fuerza laboral (trabajadores) necesitará capacitación para actualizarse o desarrollar nuevas habilidades en los **próximos cinco años**.



Aunque los empleos en tecnología serán los más demandados, son las **HABILIDADES BLANDAS** las más valoradas por las empresas:

-  Pensamiento Analítico
-  Resiliencia, flexibilidad y agilidad
-  Liderazgo e influencia social
-  Pensamiento creativo
-  Motivación y autoconciencia

5 empleos que más crecerán:

Próximos 5 años

Especialista en Big Data **1**

Ingeniero Fintech **2**

Especialista en Inteligencia Artificial **3**

Desarrollador de Aplicaciones **4**

Especialista en Seguridad **5**

5 empleos que más

disminuirán: Próximos 5 años.

Trabajador de servicio Postal **1**

Cajero de Banco **2**

Digitador u operador de datos **3**

Cajero en Tienda **4**

Secretario o Asistente **5**

5 empleos de primera línea:

Próximos 5 años. Se refiere a empleos con mayor cantidad de personas contratadas

Trabajadores Agrícolas **1**

Conductores de servicios de reparto **2**

Constructores **3**

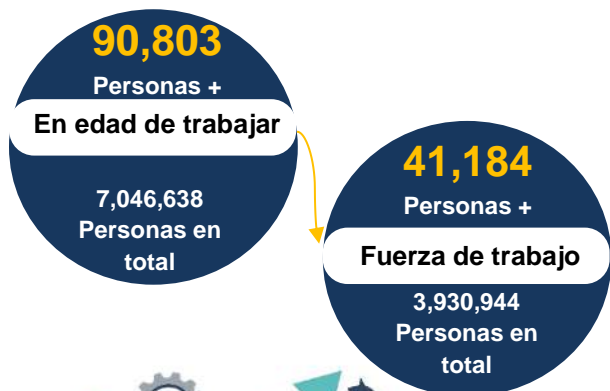
Vendedores **4**

Procesadores de alimentos **5**

Fuente: Elaboración propia GPE/COHEP con datos del Foro Económico Mundial

FUERZA DE TRABAJO

En el 2024, se observa una leve recuperación de la fuerza de trabajo, sin embargo, por grupo de edad, es la población más joven que sigue sin ingresar al mercado de trabajo.



FUERZA DE TRABAJO POR GRUPO DE EDAD 2024



La disminución en la fuerza laboral más joven (15 a 24 años) puede estar asociada a que más jóvenes se dedican únicamente a estudiar, lo cual podría ser positivo. Sin embargo, este grupo ha registrado caídas consecutivas en los últimos tres años, lo que también puede reflejar una desconexión con el mercado laboral por falta de oportunidades.

PÉRDIDA DE EMPLEO EN HONDURAS

En general, la ocupación mejoró en el 2024, desafortunadamente mejoró en la ocupación no asalariada, en contraste, el sector privado perdió más de 4,600 puestos y el empleo doméstico cayó en más de 6,000 plazas.

ASALARIADOS

Aumentaron **+9,632**



Públicos
278,326

Aumentó + 20,386



Privados
1,866,613

Disminuye - 4,647



Doméstico
82,586

Disminuye - 6,097

NO ASALARIADOS

Aumentaron **+76,246**



Cuenta propia
1,176,314

Aumentó + 38,908



Trab. Fam. Y Aprendiz
160,045

Aumentó + 11,555



Contratista Dependiente
161,086

Aumentó + 25,783

Fuente: Elaboración propia GPE/COHEP con datos de la encuesta de Hogares, INE 2024

EMPLEO NO ASALARIADO Y BAJA PRODUCTIVIDAD

En 2024 aumentó el empleo no asalariado, principalmente de trabajadores por cuenta propia y familiares no remunerados, los cuales suelen asociarse a informalidad, condiciones precarias y baja productividad.



De acuerdo con diversos estudios de la Organización Internacional del Trabajo, un elevado nivel de **empleo no asalariado** suele asociarse a baja productividad laboral, dado que muchas de estas ocupaciones se concentran en actividades de subsistencia e informalidad.

Esta relación se refleja en el caso de Honduras, que registra la productividad más baja de la región, con apenas 8.1 dólares generados por cada hora de trabajo.

Honduras debe dar pasos acelerados hacia mejores empleos, que incentiven la productividad y la innovación, los cuales se logran en el sector privado.

Fuente: Elaborado por GPE/COHEP en base a datos de [ILOSTAT](#).

LA INFORMALIDAD CONTINÚA SIENDO EL PRINCIPAL PROBLEMA

Informalidad por edad

- 1.6 millones de personas trabajan en condiciones de subocupación (informalidad)
- Por grupo de edad, son los **jóvenes entre 15 y 29 años** quienes representan la mayor proporción de la **informalidad (37%)**.
- Pero, además, se observa que las personas de 45 a 59 años también están siendo afectadas representando el 21% del total.



+ de 1.6 millones de personas trabajan en condiciones subempleo

Informalidad por Género

- **4 de cada 10 personas que trabajan en informalidad son mujeres**
- En el caso de los hombres, más de 956 mil están en situación de subocupación, donde la insuficiencia de ingresos es la principal causa.
- La informalidad se vincula a la precariedad laboral al carecer de beneficios, protección social, salarios bajos, limitando el acceso al empleo formal.

TASA DE DESEMPLEO



5.2%

Desempleo total, representa a 205,973 personas buscando activamente un empleo

DESEMPLEO (Por grupos)



4.4%

En Hombres
(102,447)



6.5%

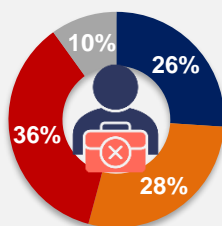
En Mujeres
(103,526)



8.5%

En Jóvenes
(111,018)

DURACIÓN DEL DESEMPLEO



- De 3 a 6 meses
- Menos de 3 meses
- Más de 6 meses
- No sabe/No responde

Según la Encuesta de Hogares de junio, la tasa de desocupación se estimó en 5.2%.

Sin embargo, una encuesta realizada en diciembre por la Universidad Nacional Autónoma de Honduras elevó esta cifra a 7.2%. Además, se estima que la mayoría de las personas desempleadas permanecen **más de seis meses sin encontrar trabajo**.

NINIS

937,588

En el 2024

Esta es la situación promedio de los jóvenes NINI's en la actualidad

7.2

años de estudio en promedio

57%

Viven en las áreas rurales

59%

Tienen edades entre 15 y 24 años

Representa una reducción de 33 mil jóvenes en comparación al 2023. Esta reducción de "NINIS" se explica principalmente por una mayor participación de jóvenes en los estudios o asociado a la migración.

61%

De las mujeres NINI's realizan quehaceres en el hogar



Fuente: Elaborado por la GPE/COHEP en base a información de la Encuesta de Hogares – Junio 2024